

Wonen met Volledig Verblijf bij Philadelphia

Kom je bij ons wonen?

Dan regelt Philadelphia de volgende zaken:



Indicatieaanvraag



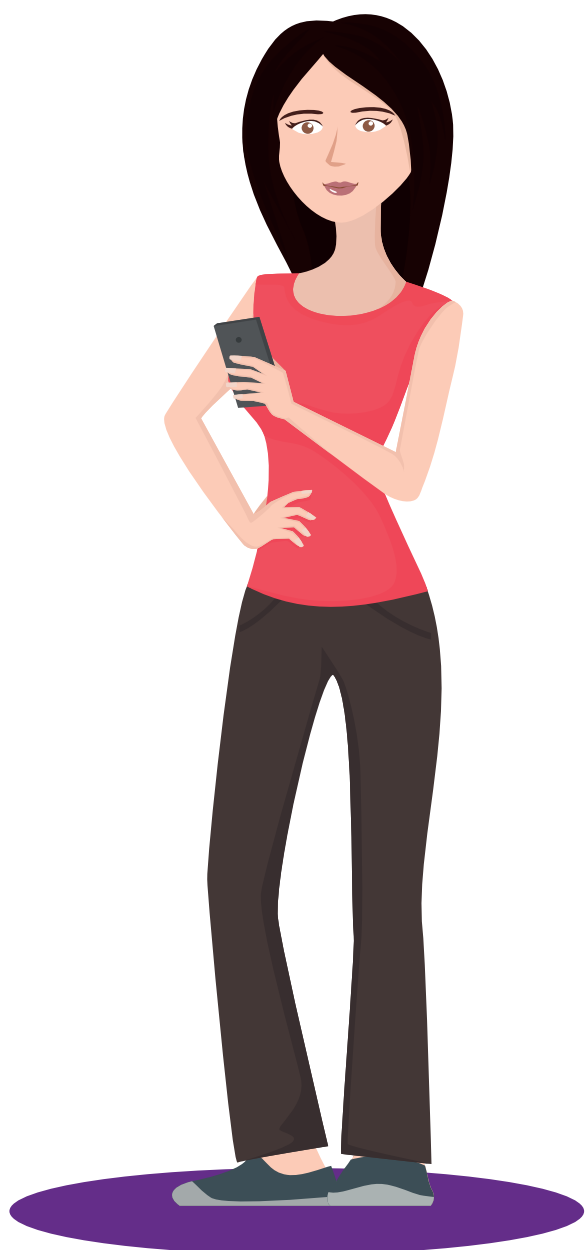
Ondersteuningsplan



Vervoer naar dag-
besteding, ziekenhuis
of activiteiten van
Philadelphia



Hulpmiddelen die voor
iedereen beschikbaar
zijn of voor behandeling



Wonen met Volledig Verblijf bij Philadelphia

Dit geldt voor alle cliënten die een indicatie hebben inclusief behandeling:



Aangepaste schoenen



Rolstoel



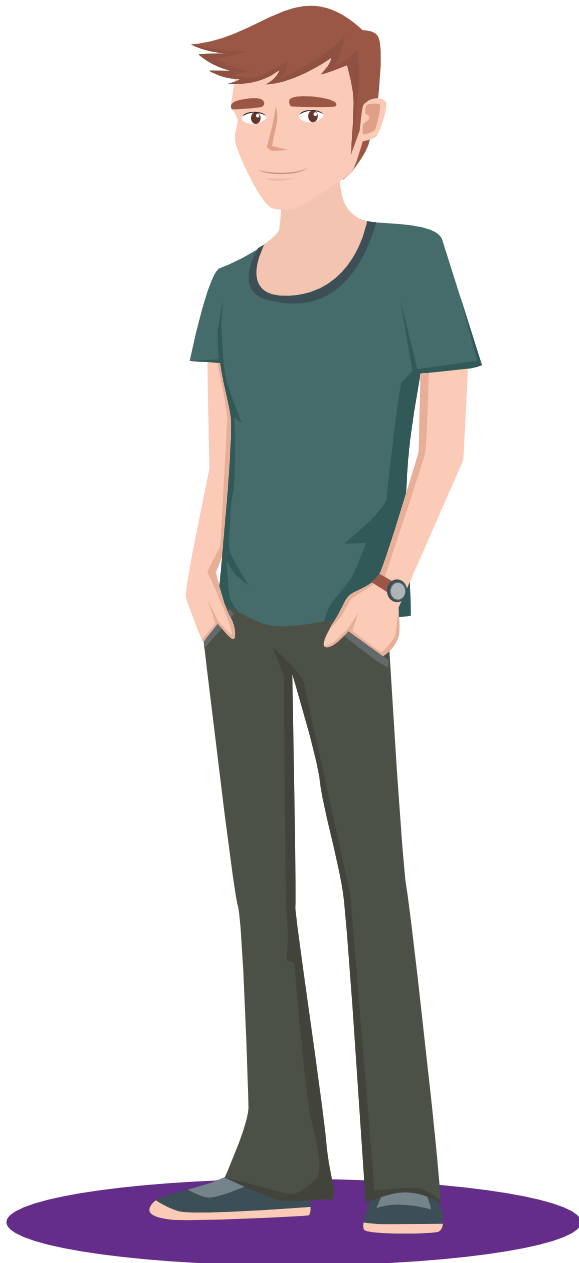
Inzet behandelaars



Medicijnen

Wonen met Volledig Verblijf bij Philadelphia

Als Philadelphia huurder of eigenaar van de woning is, dan betaalt Philadelphia:



Gemeenschappelijke ruimte



Eten en drinken



Aanpassingen in de woning



Voetnagels knippen
(als je het zelf niet kan)



Een huis waar je direct in kan
(oplevering van een gebruiksklaar huis?)



Haren wassen
(als je het zelf niet kan)



Basisinrichting



Speciale kleding die met zorg te maken heeft



WA-Verzekering



Spullen voor verzorging zoals handschoenen en wc papier



Aansluitingen voor TV, internet en telefoon



Wassen, strijken en stomen beddengoed, handdoeken en washandjes



Kosten voor elektriciteit



Extra wasbeurten van kleding als gevolg van je beperking

Philadelphia

Het beste uit jezelf