

Veranderen is nodig Vergroot je wereld

Een gewoon, eigen leven voor bewoners en deelnemers. Zo veel mogelijk midden in de samenleving. Met zeggenschap voor de cliënt en met innovatieve manieren van werken. Dat is waar Philadelphia voor staat, dat is wat u en uw familielid van ons mogen verwachten. Om dat waar te maken hebben wij voor de komende jaren een nieuwe koers: **Vergroot je wereld**. Daarin is een belangrijke rol weggelegd voor verwanten en vrijwilligers.

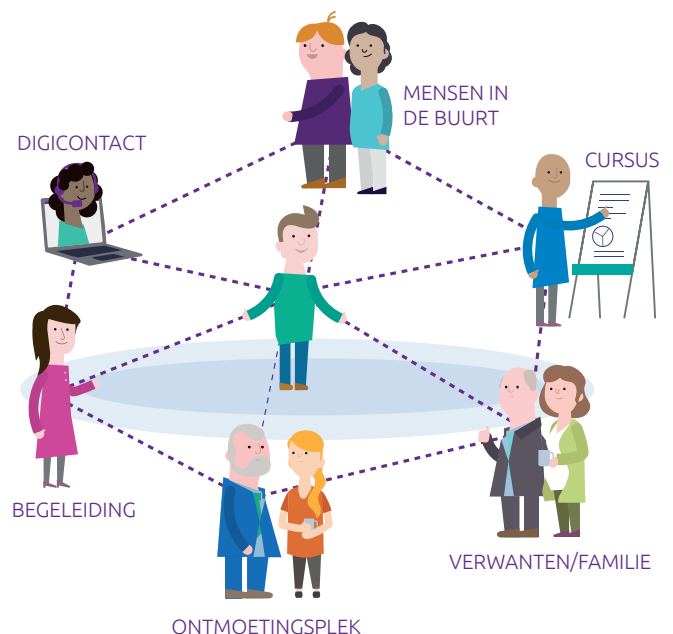
Grote uitdagingen in de zorgsector

Philadelphia staat er goed voor, we hebben minder ziekteverzuim dan collegaorganisaties en financieel zijn we gezond. Maar we zien wel flinke uitdagingen ontstaan in de hele zorgsector. De zorgvraag van veel cliënten wordt complexer en de cliënten worden gemiddeld ouder. Dat laatste is natuurlijk goed nieuws, het maakt tegelijk dat er langer zorg en ondersteuning nodig is. En meer medewerkers dus. En juist dat is een probleem. Want overal om ons heen zien we de roep om meer personeel. Bij de fietsenmaker en in de horeca, in het openbaar vervoer en vooral in de zorg.

De hele zorgsector huurt zzp'ers in om gaten in de roosters op te vullen. Met als nadeel dat cliënten steeds weer andere gezichten zien, en het is ook nog eens erg duur. Daarom gaat Philadelphia minder extern personeel inhuren. We willen dat de goede zzp'ers, en daar zijn er veel van, vast bij ons komen werken in onze flexteams.

Vergroot je wereld, doe mee

Maar we hebben meer oplossingen nodig om de zorg en begeleiding voor uw familielid op niveau te houden. Het goede nieuws is dat Philadelphia de juiste stappen al heeft gezet. We gebruiken technologie en werken samen met andere organisaties, bedrijven en mensen uit het netwerk van cliënten.



En daar gaan we mee door, maar dan vaker, sneller en beter. Daarom hebben de koers **Vergroot je wereld**, met daarin de speerpunten 'meer met de cliënt en met anderen' en 'meer met technologie'.

We gaan technologie nog meer inzetten en doen dat altijd op een menselijke manier. Daarnaast zullen onze medewerkers meer samenwerken met anderen. Daar zijn familie en verwanten heel belangrijk in. Om er zo samen voor de cliënt te zijn, samen mét hen. We geloven al jaren dat deze manier van werken goed is voor de cliënt én het is dus ook een oplossing voor de uitdagingen. Dat leggen we op de volgende pagina uit.

Zorg en ondersteuning: samen met familie, bedrijven en technologie

Meer met technologie - Technologie en innovatie spelen een nog grotere rol, op een persoonlijke manier. Zo willen we, waar dat kan, meer werken met DigiContact. Dit is online ondersteuning voor bewoners en deelnemers. Professionele begeleiders staan 24 uur per dag klaar om te helpen, zeven dagen per week. Verbinding maken gaat met één druk op de knop via de computer, tablet of telefoon. DigiContact is ontwikkeld door Philadelphia, en daardoor echt afgestemd op cliënten. Een locatiemanager zegt: "De helft van de bewoners gebruikt het af en toe, wanneer hen dat uitkomt. De andere helft gebruikt het vaak. Je hoeft niet te wachten tot een begeleider tijd heeft. En je hoeft je niet eerst netjes aan te kleden voor je iemand kunt spreken. De drempel is laag, dat geeft een veilig gevoel.' In het kort: DigiContact geeft cliënten meer zelfstandigheid.



Daarnaast werkt Philadelphia met allerlei technologie die helpt bij intensievere zorg. Bijvoorbeeld met slimme sokken die bij een bewoner kunnen meten wanneer er stress aan komt. Daar kan de begeleiding dan vroeger op inspelen.

Ook werkt Philadelphia met Mijn Werk Online. Door begeleid online te leren en werken ontwikkelen cliënten zich verder. Vanaf een locatie of vanuit huis. En dat op zo'n manier dat ze zelfstandiger en digitaal vaardiger worden in een steeds digitalere wereld. Dat terwijl hun online netwerk groter wordt.

Meer met de cliënt en met anderen - Dat betekent dat wij samenwerken met anderen in de zorg voor en de ondersteuning van cliënten. Samen met familie, mentoren en burens. Met woningcorporaties voor voldoende woonruimte, met bedrijven voor werkplekken en met andere zorgorganisaties om te kijken wie het beste wat kan doen. En samen met duizenden heel waardevolle vrijwilligers. Philadelphia is zo onderdeel van het netwerk van de cliënt. Wij zijn daarin de professionele schakel. We moeten met elkaar aan de slag, met begeleiders, verwanten, vertegenwoordigers, vrijwilligers én cliënten. Op zo'n manier dat zij nog meer midden in de samenleving staan en, als dat voor hen mogelijk is, hun talenten kunnen gebruiken. Dat vergroot de wereld van cliënten én van de mensen die zich voor hen inzetten.



Wat u kunt doen

Uw rol zal gaan veranderen. En we horen graag hoe u hierover denkt. Hoe u uw rol ziet. En welke mensen en organisaties om uw familielid heen staan of dat volgens u kunnen gaan doen. Stel uzelf de vraag: waar ben ik goed in, wat vind ik leuk, en zou ik daarmee kunnen helpen op een locatie? Wie ken ik die misschien ook wel een dagje mee wil draaien? Wellicht zijn er in de buurt plekken en bijeenkomsten waarop cliënten samen kunnen komen met anderen uit de wijk. Zo leren mensen elkaar kennen én komen ze te weten wat ze aan elkaar hebben. Misschien kent u iemand met een bedrijf waar cliënten kunnen meewerken. De belangrijkste vraag is natuurlijk: wat is het beste voor mijn familielid en wat wil die zelf? Het zou fijn zijn als u met ons meedenkt. Uw mening is waardevol. Laat het alstublieft weten aan onze collega's op de locatie.

We hopen dat u begrijpt waarom deze veranderingen nodig zijn. En bovenal welke goede dingen het cliënten en ook u oplevert. Bij elke oplossing die Philadelphia bedenkt, staat de cliënt voorop. Technologie biedt cliënten meer zelfstandigheid, door samen te werken met anderen zijn we er als gemeenschap voor én met hen. Samen zorgen we ervoor dat de zorg en ondersteuning goed en persoonlijk blijft. Met een zo gewoon mogelijk eigen leven voor uw verwant.