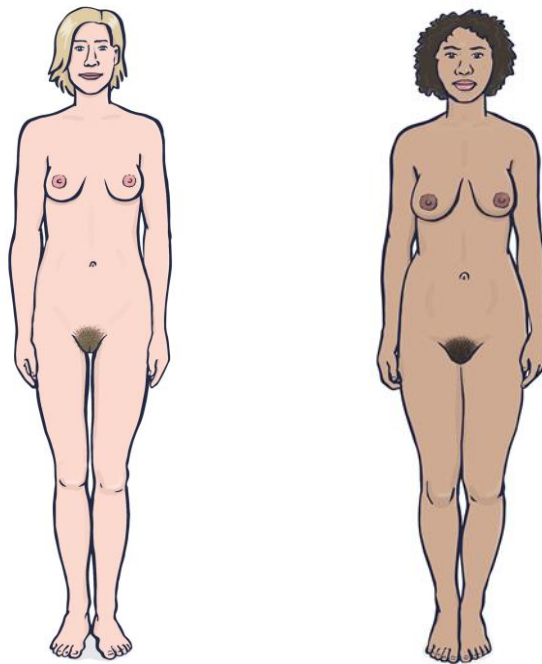


# Seksualiteit, geslachtsdelen vrouw

Informatie

---



Hier zie je de uitwendige geslachtsdelen van de vrouw.  
Uitwendig betekent: alles wat je aan de buitenkant ziet.

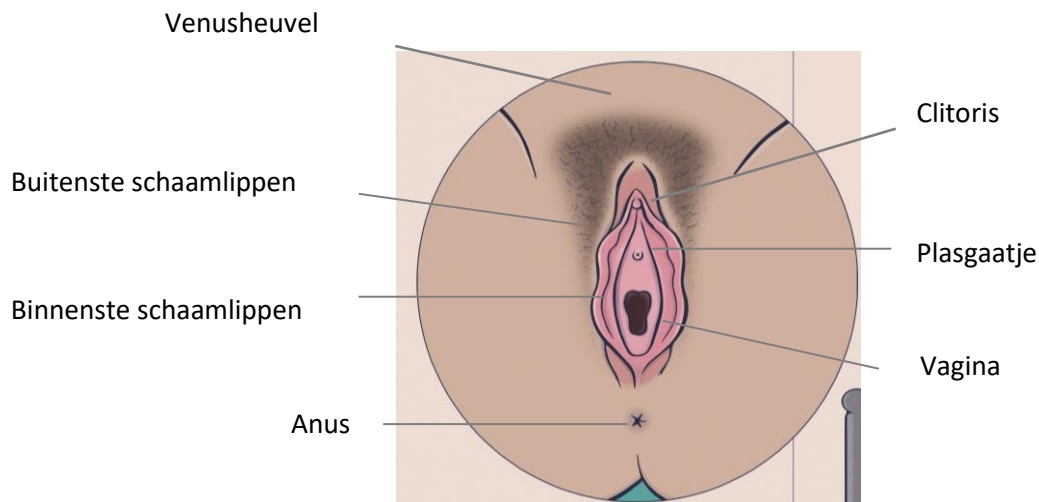


Hier zie je geslachtsdelen van verschillende vrouwen.  
Je ziet dat alle geslachtsdelen er anders uitzien.  
Dat is oké.

# Seksualiteit, geslachtsdelen vrouw

## Informatie

---



Tussen je benen zit je vagina.

De vagina is een opening die aan de binnenkant uitkomt bij de baarmoeder.

Rondom je vagina zit nog veel meer.

De venusheuvel, schaamlippen, clitoris en het plasgaatje.

Dat allemaal samen noem je de vulva.

Helemaal naar achter zit je poepgaatje of anus.

### De venusheuvel

De venusheuvel zit onder aan de buik van de vrouw.

Het is een kussentje van vetweefsel waar schaamhaar op groeit.

De venusheuvel beschermt het bot (schaambeen) dat eronder ligt.

Onder aan de venusheuvel beginnen de schaamlippen.

### De schaamlippen

De schaamlippen zitten om de vagina heen.

Iedere vrouw heeft buitenste en binnenste schaamlippen.

### De buitenste schaamlippen

De buitenste schaamlippen lopen van de venusheuvel tot net voorbij de opening van de vagina.

Op de buitenste schaamlippen groeit haar.

Als een vrouw opgewonden raakt, stroomt er meer bloed naar de buitenste schaamlippen.

De buitenste schaamlippen worden groter en gevoeliger.

Het kan fijn voelen als ze bij het vrijen aangeraakt worden.

### De binnenste schaamlippen

Als je de buitenste schaamlippen van elkaar trekt, dan zie je de binnenste schaamlippen.

De binnenste schaamlippen zitten om de vagina-opening heen.

Het zijn dunne en een beetje natte huidplooien.

Ze zijn roder van kleur dan de buitenste schaamlippen.

Soms zijn ze groter dan de buitenste schaamlippen, soms kleiner.

Als je de binnenste schaamlippen met je vingers opent, zie je twee gaatjes: het plasgaatje en de opening van de vagina.

### Plasgaatje en de opening van de vagina

Het bovenste kleine gaatje is het plasgaatje. Hier komt je plas uit.

Daaronder is een grotere opening.

Dat is de opening van je vagina.

Als je ongesteld bent, komt er bloed uit je vagina.

Als je geslachtsgemeenschap hebt, gaat de penis van je partner in je vagina.

Als je een baby krijgt, gaat de baby door de vagina om geboren te worden.

# Seksualiteit, geslachtsdelen vrouw

Informatie

---

## De clitoris

Boven aan de binnenste schaamlippen zit een bolletje.

Dat is de clitoris, of de kittelaar.

De clitoris zit een beetje verstopt onder de huid.

Als je de clitoris aanraakt geeft dat een prettig gevoel.

Het zorgt voor seksuele opwindning bij de vrouw.

Het is dus een heel gevoelige plek en belangrijk voor seksueel plezier.

## En dan nog het maagdenvlies

Aan het begin van de opening van de vagina zit een randje weefsel.

Dit randje wordt het maagdenvlies genoemd.

Bij de één is dit stukje huid wat dikker en strakker dan bij de ander.

Maagdenvlies is eigenlijk een beetje een gekke naam.

Want het randje is dus geen vlies waar je een gaatje in moet maken.

Bij de eerste keer seks waarbij de penis in de vagina gaat, wordt dat maagdenvliesrandje een beetje uitgerekt.

Het kan dan een beetje pijn doen en soms een beetje bloeden.

Maar dat is niet bij ieder meisje of vrouw zo.