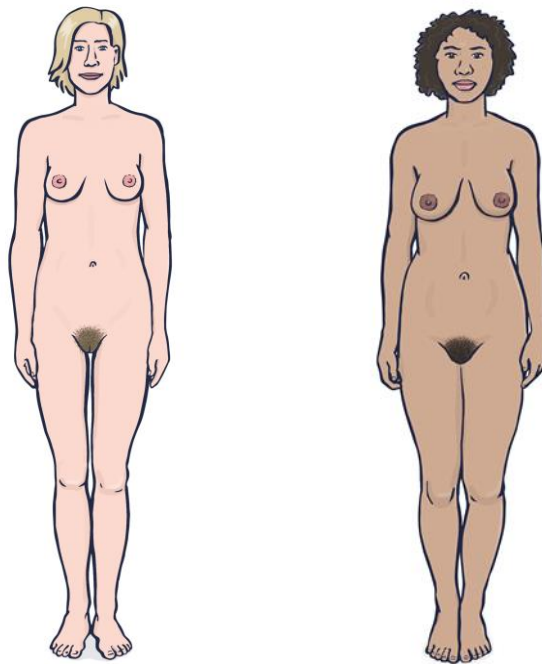


# Seksualiteit, geslachtsdelen vrouw

Informatie

---



Hier zie je de uitwendige geslachtsdelen van de vrouw.  
Uitwendig betekent: alles wat je aan de buitenkant ziet.

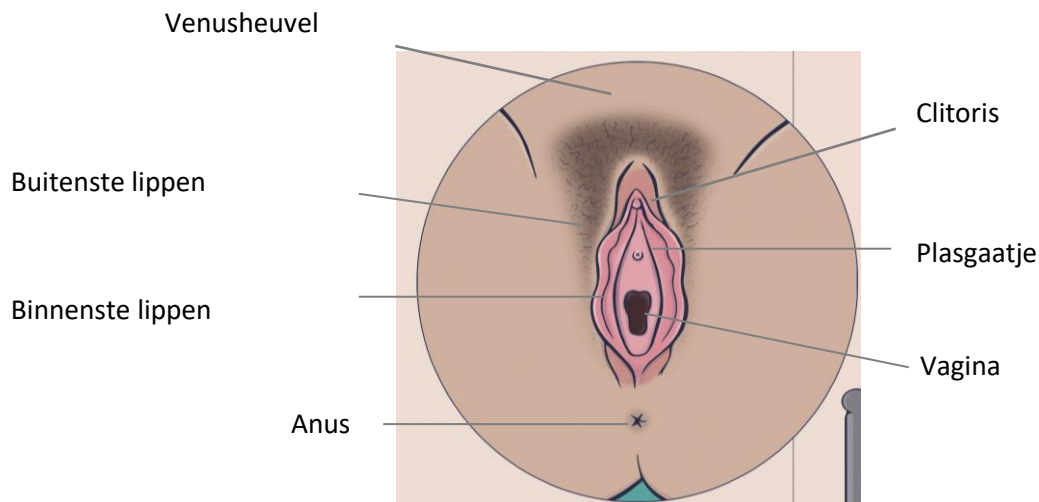


Hier zie je geslachtsdelen van verschillende vrouwen.  
Je ziet dat alle geslachtsdelen er anders uitzien.  
Dat is normaal.

# Seksualiteit, geslachtsdelen vrouw

## Informatie

---



Tussen je benen zit je vulva.

De vagina is een opening die aan de binnenkant uitkomt bij de baarmoeder.

Rondom je vagina zit nog veel meer.

De venusheuvel, de binnenste en buitenste lippen, clitoris en het plasgaatje

Dat allemaal samen noem je de vulva.

Helemaal naar achter zit je poepgaatje of anus.

### **De venusheuvel**

De venusheuvel zit onder aan de buik van de vrouw.

Het is een kussentje van vetweefsel waar (schaam)haar op groeit.

De venusheuvel beschermt het bot (schaam)been dat eronder ligt.

Onder aan de venusheuvel beginnen de (schaam) lippen.

Bij geslachtsdelen wordt vaak het woord 'schaam' gebruikt.

Bijvoorbeeld schaamhaar.

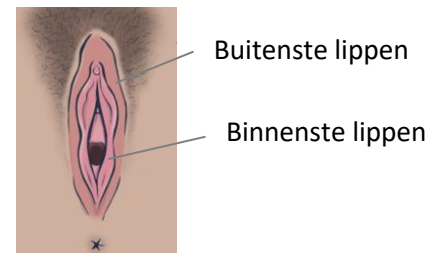
Dat is een gek woord om te gebruiken.

Er is namelijk niets om je voor te schamen.

### De buitenste lippen en binnenste lippen.

De lippen zitten om de vagina heen.

Iedere vrouw heeft buitenste en binnenste lippen.



### De buitenste lippen

De buitenste lippen lopen van de venusheuvel tot net voorbij de opening van de vagina. Op de buitenste lippen groeit haar.

Als een vrouw opgewonden raakt, stroomt er meer bloed naar de buitenste lippen.

De buitenste lippen worden groter en gevoeliger.

Het kan fijn voelen als ze bij het vrijen aangeraakt worden.

### De binnenste lippen

Als je de buitenste lippen van elkaar trekt, dan zie je de binnenste lippen.

De binnenste lippen zitten om de vagina-opening heen.

Het zijn dunne en een beetje natte huidplooien.

Ze zijn roder van kleur dan de buitenste lippen.

Soms zijn ze groter dan de buitenste lippen, soms kleiner.

Als je de binnenste lippen met je vingers opent,

zie je twee gaatjes: het plasgaatje en de opening van de vagina.

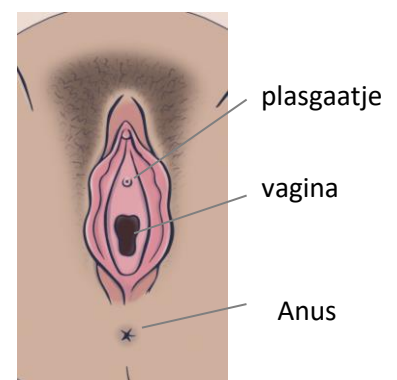
### Plasgaatje en de opening van de vagina

Het bovenste kleine gaatje is het plasgaatje. Hier komt je plas uit.

Daaronder is een grotere opening.

Dat is de opening van je vagina.

Als je ongesteld bent, komt er bloed uit je vagina.

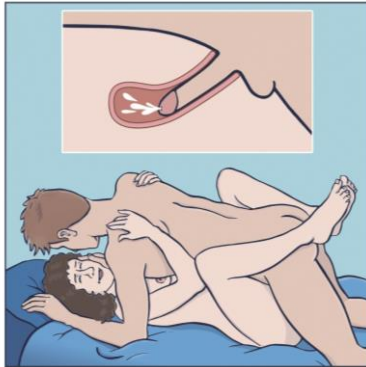


# Seksualiteit, geslachtsdelen vrouw

## Informatie

---

Als je geslachtsgemeenschap hebt, gaat de penis van je partner in je vagina.



Als je een baby krijgt, gaat de baby door de vagina om geboren te worden.



### De clitoris

Boven aan de binnenste lippen zit een bolletje.

Dat is de clitoris, of de kittelaar.

Het topje van de clitoris zit een beetje verstopt onder de huid.

Als je dit topje van de clitoris aanraakt geeft dat een prettig gevoel.

Het zorgt voor seksuele opwinding bij de vrouw

Het is dus een heel gevoelige plek en belangrijk voor seksueel plezier.

Hier onder zie je een plaatje van een clitoris.

Bij de eerste clitoris is de vrouw niet opgewonden.

Bij de tweede clitoris is de vrouw wel opgewonden.

De zwellichamen zijn groter worden.

Het zijn kleine stootkussentjes geworden.

Dat zorgt voor bescherming bij seks met penis in de vagina.

