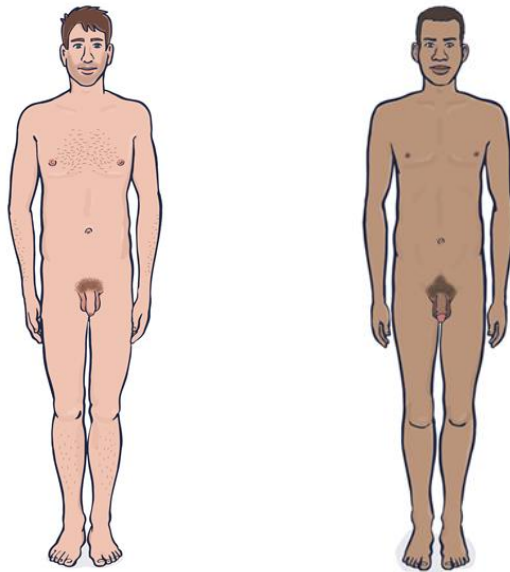


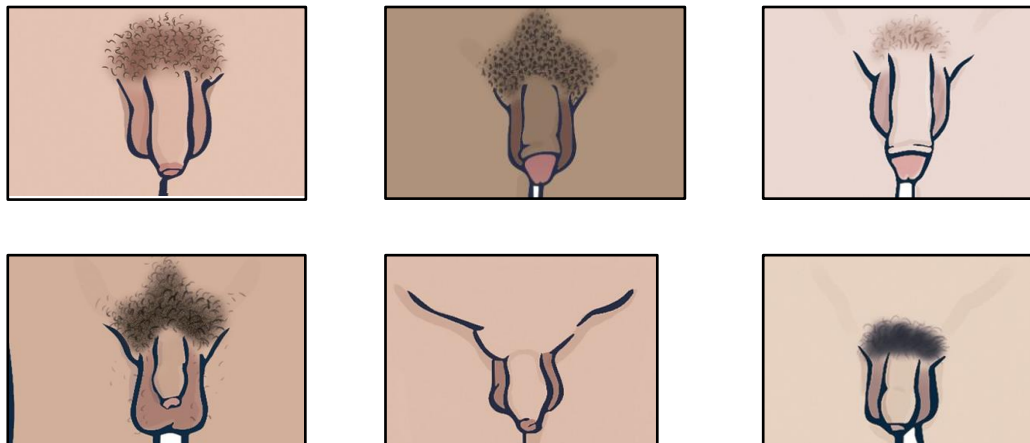
# Seksualiteit, geslachtsdelen man

## Informatie

---



Hier zie je de uitwendige geslachtsdelen van de man.  
Uitwendig betekent: alles wat je aan de buitenkant ziet.  
Bij de man zijn dat de penis en de balzak.



Hier zie je geslachtsdelen van verschillende mannen.  
Je ziet dat alle geslachtsdelen er anders uitzien.  
Dat is oké

# Seksualiteit, geslachtsdelen man

## Informatie

---

### Slap of stijf?

Een penis kan slap zijn of stijf.

Een stijve penis noem je een erectie.

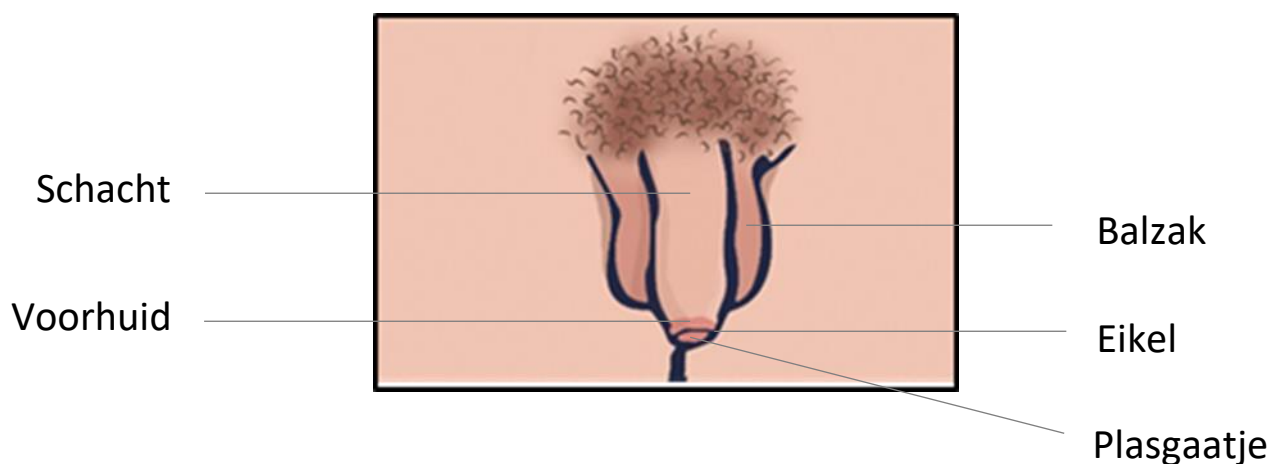
Een slappe penis is tussen de 6 en 13 centimeter lang.

Een stijve penis is ergens tussen de 12 en 21 centimeter lang.

Een kleinere penis groeit bij een erectie veel meer dan een grotere penis.

Een penis die slap klein is, is tijdens een erectie vaak net zo groot als een grotere penis.

Bij de penis hoort de schacht, voorhuid, eikel, het plasgaatje en de balzak.



### De schacht

De schacht is het lange deel van de piemel.

Het is een gek woord, maar handig om te weten.

Een dokter kan jou vragen:

“Waar heb je klachten? Bij je eikel, of de schacht van je penis?”.

### De voorhuid

De voorhuid is het velletje over de eikel heen.

Dit velletje beschermt de eikel, omdat deze heel gevoelig is.

Bij een stijve penis, komt de eikel uit het velletje omhoog.

## Seksualiteit, geslachtsdelen man

### Informatie

---

Zo houd je je penis schoon:

- trek de voorhuid van je penis voorzichtig naar achter terug (richting je buik)
- was je eikel met lauw water



Er zijn jongens en mannen die geen voorhuid hebben. Zij zijn “besneden”. Bij hen is dit stukje huid weggehaald.

### De eikel

De eikel is het topje van de piemel.

De eikel is het gevoeligste deel van het lichaam van de man.

Het meest gevoelige deel zijn de eikelrand en het toompje.

Het toompje is het riempje waarmee je eikel aan de voorhuid vast zit.

In de eikel zit voorin een gaatje. Dat is het plasgaatje.

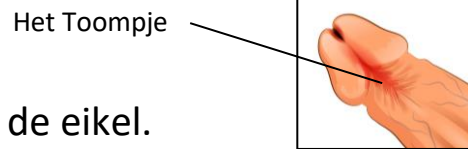
### Het plasgaatje

Als je plast, komt dit uit het gaatje in je eikel.

Dit gaatje is niet alleen voor plas, ook sperma komt uit dit gaatje.

### Het toompje

Het toompje is een stukje huid.  
Met dit riempje zit de voorhuid vast aan de eikel.  
Het toompje is heel gevoelig.



### De balzak

Achter de penis zit de balzak.  
De balzak ziet er bij iedere man anders uit: groot, klein, gerimpeld, glad, met of zonder haar.  
In de balzak zitten de zaadballen.  
De ene bal hangt meestal iets lager dan de andere.  
Soms verschillen ze een beetje in grootte.  
Dat is normaal.

### En nog even dit

Sommige jongens of mannen merken dat ze hun voorhuid niet goed naar achteren kunnen doen.  
Het doet dan pijn om te masturberen of te neuken.  
Ook kan je de eikel niet goed schoonhouden.  
Er kunnen 2 dingen aan de hand zijn:

- **Je hebt een te nauwe voorhuid**  
De voorhuid kan niet over de eikel getrokken worden.  
De opening van de voorhuid is niet groot genoeg.
- **Het toompje is te kort**  
De voorhuid is wel ruim genoeg.  
Als je de voorhuid naar achter trekt, wordt je eikel ook mee getrokken.

Bespreek dit met begeleiding of ga naar de huisarts.