

# Veranderen

## Infobrief voor verwanten en vertegenwoordigers

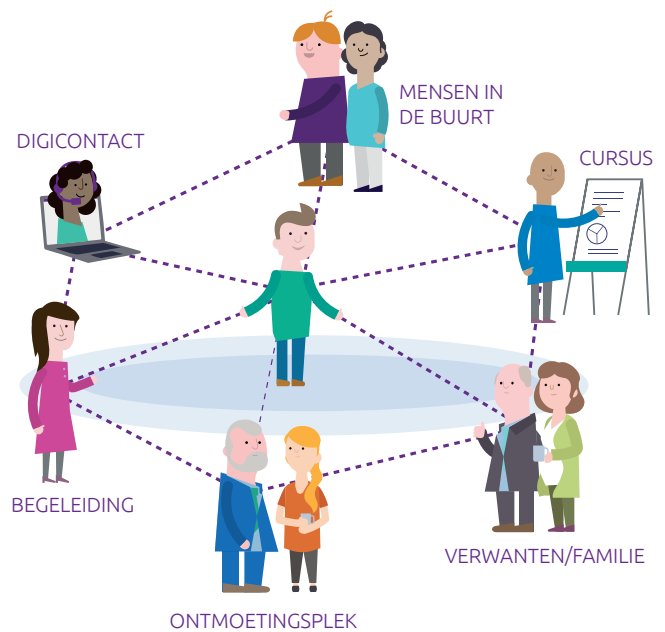
De medewerkers van Philadelphia zetten zich in voor het gewone, eigen leven van bewoners en deelnemers. Zo veel mogelijk midden in de samenleving. Met zeggenschap voor de cliënt en met innovatieve manieren van werken. Dat is waar we voor staan, dat is wat u en uw familielid van ons mogen verwachten.

De medewerkers van Philadelphia zetten zich in voor het gewone, eigen leven van bewoners en deelnemers. Zo veel mogelijk midden in de samenleving. Met zeggenschap voor de cliënt en met innovatieve manieren van werken. Dat is waar we voor staan, dat is wat u en uw familielid van ons mogen verwachten.

### Grote uitdagingen in de zorgsector

Philadelphia staat er goed voor, we hebben bijvoorbeeld een stuk minder ziekteverzuim dan collega-organisaties. Maar we zien wel problemen ontstaan in onze sector. Er wordt gesproken over 'transformatie in de zorg' om die problemen het hoofd te bieden. Zo zijn de bedragen die de zorg krijgt van de overheid en zorgkantoren lang niet altijd dekkend. De zorgvraag van veel cliënten wordt complexer en de cliënten worden gemiddeld ouder. Dat laatste is natuurlijk goed nieuws, het maakt tegelijk dat er langer zorg en begeleiding nodig is, meer medewerkers dus. En juist dat is een probleem. Want overal om ons heen zien we de roep om meer personeel. Bij de fietsenmaker en in de horeca, in het openbaar vervoer en vooral in de zorg.

De hele zorgsector huurt zzp'ers in om gaten in de roosters op te vullen. Met als nadeel dat cliënten steeds weer andere gezichten zien, en het is ook nog eens erg duur. Daarom gaat Philadelphia minder extern personeel inhuren. We willen dat de goede zzp'ers, en daar zijn er veel van, komen werken in onze nieuwe flexteams. Daarin werken collega's in vaste dienst die graag op meer locaties in hun regio aan de slag gaan. Zo hebben zij meer vrijheid, terwijl cliënten vaker een bekend gezicht zien.



### Oplossingen zijn nodig

Maar we hebben meer oplossingen nodig om de zorg en begeleiding voor uw familielid op niveau te houden. Het goede nieuws is dat Philadelphia de juiste stappen al heeft gezet. We gebruiken technologie en werken samen met andere organisaties, bedrijven en mensen uit het netwerk van de cliënt. En daar gaan we mee door, maar dan vaker, sneller en beter. We gaan technologie nog meer inzetten en doen dat altijd op een menselijke manier. Daarnaast zullen onze medewerkers meer samenwerken met anderen. Daar zijn familie en verwanten heel belangrijk in. Om er zo samen voor de cliënt te zijn, samen mét hen. We geloven al jaren dat deze manier van werken goed is voor de cliënt én het is dus ook een oplossing voor de uitdagingen. Dat leggen we hieronder uit.

# Zorg en begeleiding: samen met familie, bedrijven en technologie

**DigiContact** - Technologie en innovatie spelen een nog grotere rol, op een persoonlijke manier. Zo willen we, waar dat kan, meer werken met DigiContact. Dit is online ondersteuning voor bewoners en deelnemers bij Philadelphia. Professionele begeleiders staan dag en nacht klaar om te helpen. Verbinding maken gaat met één druk op de knop via de computer, tablet of telefoon. Bellen kan op afspraak en het mag ook spontaan, gewoon op het moment dat begeleiding nodig is. En het maakt niet uit waarover cliënten willen praten. Dit kan allemaal 24 uur per dag, doordeweeks en in het weekend.



DigiContact is ontwikkeld door Philadelphia, daardoor is het afgestemd op de cliënten die aan ons zijn toevertrouwd. Een manager van een locatie waar veel met DigiContact wordt gewerkt, zegt: "De ene bewoner was na twee keer enthousiast, de ander had tien keer nodig. De helft van de bewoners gebruikt het af en toe wanneer hen dat uitkomt of niet. De andere helft gebruikt het vaak. Je hoeft niet te wachten tot een begeleider tijd heeft. En je hoeft je niet eerst netjes aan te kleden voor je iemand kunt spreken. De drempel is laag, dat geeft een veilig gevoel.' In het kort: DigiContact geeft cliënten meer zelfstandigheid.

**Community living** - Dat is een Engelse term voor iets dat net zo goed oer-Nederlands is: er samen voor elkaar zijn. Het betekent dat wij samenwerken met anderen in de zorg voor en begeleiding van cliënten. Samen met familie, mentoren en burens. Met woningcorporaties voor voldoende woonruimte, met bedrijven voor werkplekken en met andere zorgorganisaties om te kijken wie het beste wat kan doen. En samen met duizenden heel waardevolle vrijwilligers. Philadelphia zal onderdeel worden van het netwerk van de cliënt, wij zijn daarin de professionele schakel. We moeten met elkaar aan de slag, met begeleiders, verwanten, vertegenwoordigers, vrijwilligers én cliënten.



## **Wat u kunt doen**

Uw rol zal gaan veranderen. En we horen graag hoe u hierover denkt. Hoe u uw rol ziet. En welke mensen en organisaties om uw familielid heen staan of dat volgens u kunnen gaan doen. Stel uzelf de vraag: waar ben ik goed in, wat vind ik leuk, en zou ik daarmee kunnen helpen op een locatie? Wie ken ik die misschien ook wel een dagje mee wil draaien? Wellicht zijn er in de buurt plekken en bijeenkomsten waarop cliënten samen kunnen komen met anderen uit de wijk. Zo leren mensen elkaar kennen én komen ze te weten wat ze aan elkaar hebben. Misschien kent u iemand met een bedrijf waar cliënten kunnen meewerken. De belangrijkste vraag is natuurlijk: wat is het beste voor mijn familielid en wat wil die zelf? Het zou fijn zijn als u met ons meedenkt. Uw mening is waardevol. Laat het alstublieft weten aan onze collega's op de locatie.

**We hopen dat u begrijpt waarom deze veranderingen nodig zijn. En bovenal welke goede dingen het cliënten en ook u oplevert. Bij elke oplossing die Philadelphia bedenkt, staat de cliënt voorop. DigiContact biedt hun meer zelfstandigheid, door community living werken we als gemeenschap voor én met hen. Samen zorgen we ervoor dat de zorg en begeleiding goed en persoonlijk blijft. Met een zo gewoon mogelijk leven voor uw verwant.**