

Philadelphia

Het beste uit elkaar



JANUARI 2023

Meepraten en meedoen

Medezeggenschap voor cliënten  
en familie

CR  
cliëntenraad

# Jouw mening vinden wij belangrijk

Jij bent cliënt van Philadelphia. Het draait om jou.  
Daarom is jouw mening zeer belangrijk.  
Bijvoorbeeld als er iets verandert op je woon- of werkplek.  
Of als je vindt dat er juist iets móet veranderen.  
Omdat dat beter is voor iedereen.

We willen jouw stem en die van alle andere cliënten goed kunnen horen.  
En daar iets mee doen. Daarom hebben we cliëntenraden.

Een cliëntenraad is een groep cliënten die meedenken, meepraten en advies en instemming geven over alles wat bij Philadelphia gebeurt.  
Als lid van een cliëntenraad zeg je namens andere cliënten wat jullie belangrijk vinden.  
Je bent, zeg maar, hun stem.

Er zijn verschillende cliëntenraden.  
Zo is er een cliëntenraad op jouw locatie en een cliëntenraad voor je regio.  
En er is ook een landelijke cliëntenraad die de raad van bestuur adviseert.

Ook hebben we bij Philadelphia familieraden.  
In een familieraad praten ouders.  
Zij komen op voor de belangen van cliënten.

De cliënten- en familieraden vertegenwoordigen samen de de gemeenschappelijke belangen van de cliënten van Philadelphia.



# Richard Vlasblom

## VOORZITTER VAN DE LANDELIJKE CLIËNTENRAAD



Hoe jij woont, werkt en je vrije tijd besteedt; daarover wil je meepraten.  
Het gaat over jou!

De landelijke cliëntenraad geeft gevraagd en ongevraagd advies.  
Bijvoorbeeld bij belangrijke beslissingen die Philadelphia moet nemen.  
We nemen samen besluiten en denken mee over de toekomst.  
We praten hiervoor meerdere keren per jaar met de raad van bestuur.  
Zij vertellen ons wat er speelt binnen Philadelphia.  
En wij geven onze mening.

We bespreken ook punten die wij belangrijk vinden.  
Als voorzitter haal ik die op uit de regio.  
De landelijke cliëntenraad probeert voor alle cliënten van Philadelphia te spreken en te luisteren.  
We vertellen dan ook wat we hebben besproken met de raad van bestuur.  
En de leden van de regionale en clusterraden hebben contact met ons.  
Over wat zij belangrijk vinden, dat nemen wij weer mee.  
Wij weten dan wat belangrijk is binnen Philadelphia.  
Zodat iedereen kan meepraten en meedoen.  
Ik wil alle cliënten vertegenwoordigen en het samen met hen doen!



# Medezeggenschap, lokaal, regionaal, in de clusters en landelijk

Meedenken, meepraten, advies en instemming geven. Zeggen wat niet goed gaat of anders zou moeten. Dat noemen we inspraak of medezeggenschap. Het is geregeld in de Wet Medezeggenschap Cliënten Zorginstellingen. Volgens deze wet moet Philadelphia een cliëntenraad hebben. We hebben een landelijke cliëntenraad en landelijke familieraad. Maar we hebben nog meer.

We vinden het niet genoeg dat een kleine groep cliënten en ouders in de landelijke cliëntenraad en in de landelijke familieraad voor ál onze cliënten opkomt. Daarom hebben we ook inspraak/medezeggenschap dichterbij. Er zijn namelijk ook lokale, regionale en cluster cliënten- en familieraden. En heel belangrijk: het huiskameroverleg waaraan iedereen kan meedoen.

## **LOKALE RADEN EN HUISKAMEROVERLEG**

Per locatie is in ieder geval 4 keer per jaar een huiskameroverleg met de (coördinerend) begeleider. Cliënten praten dan over dingen die zij belangrijk vinden. De lokale cliëntenraden en familieraden praten in ieder geval 4 keer per jaar met de manager zorg & begeleiding. De lokale cliëntenraad bestaat uit minimaal 2 personen. Het beste is dat er 5 tot 7 cliënten in de raad zitten. Deze lokale cliëntenraad en lokale familieraad vertegenwoordigen alle cliënten van de woon- en werklocaties en andere zorgvormen van de manager zorg & begeleiding.

## **REGIONALE RADEN EN CLUSTERRADEN**

De regionale en clusterraden praten 4 keer per jaar met de regiodirecteur of clusterdirecteur over onderwerpen die van belang zijn voor alle cliënten in de regio en in het cluster. De regionale/cluster cliëntenraad bestaat uit minimaal 2 personen. Het beste is dat er 5 tot 7 cliënten in de raad zitten. Alle 8 regio's Zorg & Wonen en het cluster Intensieve Zorg hebben een regionale cliëntenraad en een regionale familieraad. Het cluster Werk & Begeleiding heeft alleen een cliëntenraad.

## **LANDELIJKE RADEN**

De landelijke cliëntenraad en de landelijke familieraad vertegenwoordigen alle cliënten en praten beiden 6 keer per jaar met de raad van bestuur over onderwerpen die voor alle cliënten van Philadelphia van belang zijn.

# Janine van den Dool

## VOORZITTER VAN DE LANDELIJKE FAMILIERAAD

In de familieraden zitten familieleden van cliënten. Zij komen op voor de belangen van hun zoon of dochter en andere cliënten. Dat doen ze namens andere familieleden en belangenbehartigers. Dat kan zijn in een lokale raad. Die praat mee over de gang van zaken op de locaties. Er zijn ook regionale- en clusterraden. Zij houden zich bezig met wat belangrijk is in de regio of het cluster. Er is ook een landelijke familieraad (LFR). Die is nauw betrokken bij het landelijk beleid van Philadelphia.



De landelijke raad geeft gevraagd en ongevraagd advies. Het is bijvoorbeeld lastig om nieuwe begeleiders te vinden. Ook de digitalisering vraagt veel aandacht. Daar denken de familieraden ook over mee. We bereiden vergaderingen voor. We zijn ook altijd bij de vergaderingen. En we zijn op de hoogte van de belangrijke onderwerpen. Zodat we altijd kunnen meepraten in het belang van de cliënt.

Ook zijn leden van de familieraad betrokken bij commissies en onderzoeken. Ze voeren adviesgesprekken bij de benoeming van leden van de raad van bestuur, raad van toezicht, directeuren en managers. Binnenkort zullen de familieraden meer samenwerken met de cliëntenraden. Het is goed meer van elkaar te weten en elkaar beter te begrijpen.



# Saskia Baas

## VOORZITTER VAN DE RAAD VAN BESTUUR

Cliëntenraden en familieraden praten op alle niveaus mee over belangrijke onderwerpen en geven advies. Philadelphia wil goed luisteren naar wat cliënten nu echt zeggen en wat ze precies bedoelen. Op deze manier horen we wat cliënten gelukkig maakt en bezig houdt en hoe wij samen het beste uit elkaar kunnen halen.

De wereld om ons heen verandert snel. Dat betekent wat voor cliënten en verwanten en dat betekent wat voor Philadelphia. Samen die uitdaging aangaan, daar gaat het om.

Want we willen samen blijven bouwen aan een organisatie die toekomst heeft, een organisatie waar het beste uit iedereen wordt gehaald met aandacht en plezier.

# Waarover praten de raden?

Philadelphia vraagt de cliëntenraden en familieraden om advies of instemming over zaken waar cliënten meteen wat van merken. Bijvoorbeeld over het eten, de ondersteuning, je dagbesteding of werk. Of over een verbouwing of de benoeming van een nieuwe manager zorg & begeleiding of regiodirecteur.

Wij vragen de cliënten- en familieraden om hun mening of instemming over dit soort onderwerpen. Cliënten kunnen hierbij hulp en ondersteuning krijgen.

In het Leerhuis worden hiervoor cursussen aangeboden, waar je als lid van een cliëntenraad aan kunt meedoen. Daar leer je hoe je goed medezeggenschap kunt geven.

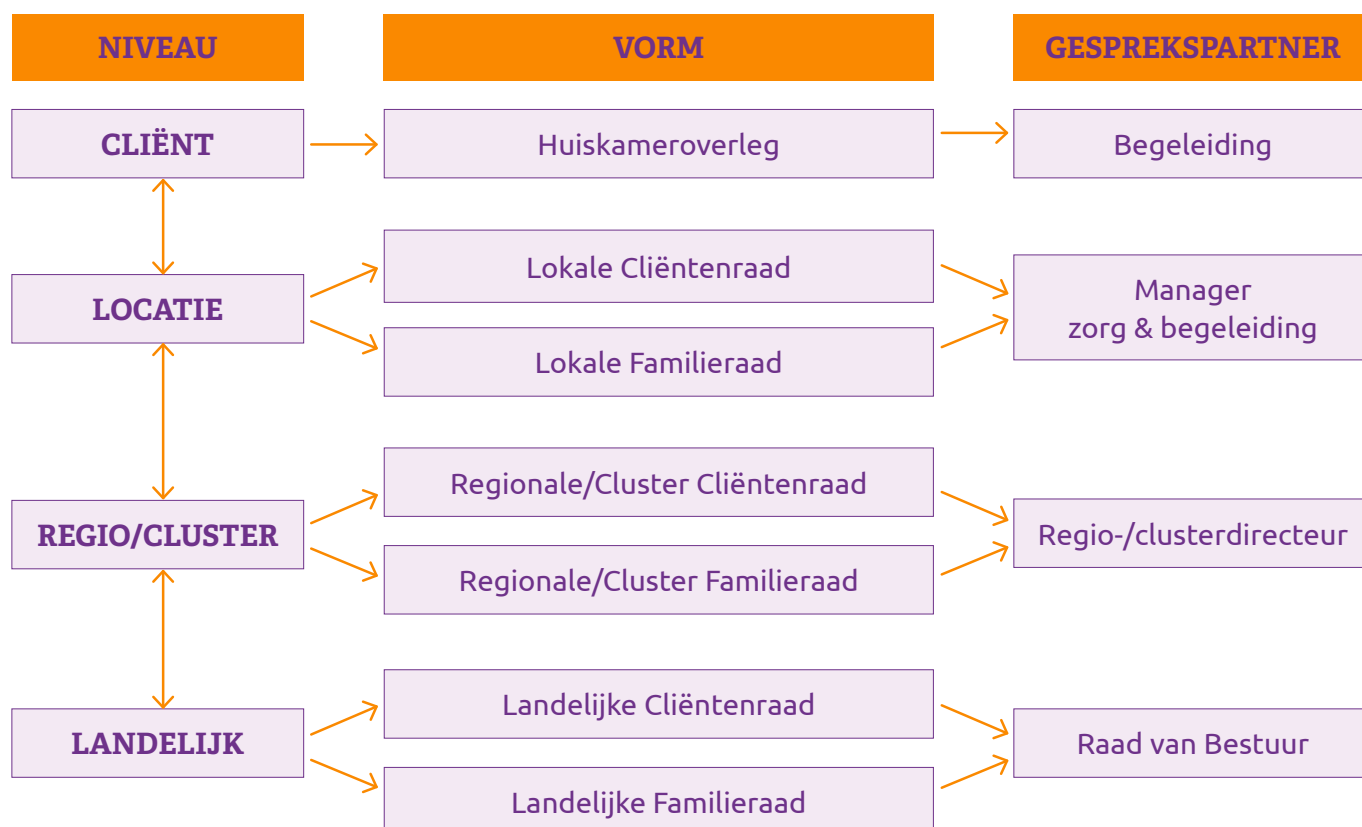
Familieraden adviseren of stemmen in over dezelfde onderwerpen als cliëntenraden. En vaak nog een paar meer. Cliëntenraden maken afspraken over welke onderwerpen ze bij de familieraden willen leggen. Bijvoorbeeld moeilijke onderwerpen zoals geldzaken en meerjarenbeleid.

De cliëntenraden krijgen altijd te horen wat er in de familieraden is besproken en geadviseerd.

In de Wet Medezeggenschap Cliënten Zorginstellingen staan alle onderwerpen waarover de raden adviesrecht en instemmingsrecht hebben.

In het reglement voor de cliëntenraden, het Instellingsbesluit cliëntenraden en familieraden Stichting Philadelphia Zorg en in de bijlagen bij de werkafspraken Medezeggenschapsregeling' staan de onderwerpen ook precies genoemd.

## MEDEZEGGENSCHAP BIJ PHILADELPHIA



## Wil je meer weten?

Wil je meer weten of wil je meedenken over wat er bij Philadelphia gebeurt?

Neem dan contact op met je begeleider, de manager zorg & begeleiding of de regio-/clusterdirecteur

Meer informatie over Medezeggenschap kun je vinden op de website van Philadelphia:

[www.philadelphia.nl/clientenraad](http://www.philadelphia.nl/clientenraad)

## Wij zijn Philadelphia Zorg

Wij bieden meer dan 9.600 cliënten elke dag kansen om hun eigen leven te leiden. Zij wonen bij ons, krijgen intensieve zorg of ambulante begeleiding, komen om hun dag passend in te vullen of om te logeren. We ondersteunen als het nodig is en durven los te laten als het kan. Ruim 7.400 medewerkers geven cliënten het vertrouwen om te groeien. Bij Philadelphia halen we het beste uit elkaar.

**STICHTING PHILADELPHIA ZORG**  
Wijersstraat 1, 3811 MZ Amersfoort  
Postbus 1255, 3800 BG Amersfoort

T 033 - 760 20 00  
info@philadelphia.nl  
www.philadelphia.nl